

Información para NOM, o Norma Oficial Mexicana (solo para México)

La información que se proporciona a continuación aparecerá en el dispositivo que se describe en este documento, en conformidad con los requisitos de la Norma Oficial Mexicana (NOM):

Importador:

Dell México S.A. de C.V.

Paseo de la Reforma 2620 - Piso 11*

Col. Lomas Altas

11950 México, D.F.

Número de modelo reglamentario: W05C

Voltaje de entrada: De 100 a 240 VCA

Frecuencia de entrada: 50 Hz/60 Hz

Corriente nominal de salida: 2,9 A

Para obtener información detallada, lea la información sobre seguridad que se envió con el equipo. Para obtener información adicional sobre prácticas recomendadas de seguridad, visite dell.com/regulatory_compliance.

Information in this document is subject to change without notice.

© 2011 Dell Inc. All rights reserved.

Dell™, the DELL logo, and Inspiron™ are trademarks of Dell Inc. Windows® is either a trademark or registered trademark of Microsoft Corporation in the United States and/or other countries.

Regulatory model: W05C | Type: W05C001

Computer model: Inspiron One 2330

Informacje zawarte w tym dokumencie mogą zostać zmienione bez uprzedzenia.

© 2011 Dell Inc. Wszelkie prawa zastrzeżone.

Dell™, logo DELL oraz Inspiron™ są znakami towarowymi firmy Dell Inc. Windows® jest znakiem towarowym lub zastrzeżonym znakiem towarowym firmy Microsoft Corporation w Stanach Zjednoczonych i/lub innych krajach.

Model: W05C | Typ: W05C001

Model komputera: Inspiron One 2330

Информация, содержащаяся в настоящем документе, может быть изменена без предварительного уведомления.

© Dell Inc., 2011. Все права защищены.

Dell™, логотип DELL и Inspiron™ являются зарегистрированными товарными знаками корпорации Dell Inc. Windows® является товарным знаком или зарегистрированным товарным знаком корпорации Майкрософт в США и/или других странах.

Нормативный номер модели: W05C | Тип: W05C001

Модель компьютера: Inspiron One 2330

Bu belgedeki bilgiler önceden bildirilmeksizin değiştirilebilir.

© 2011 Dell Inc. Tüm hakları saklıdır.

Dell™, DELL logosu ve Inspiron™, Dell Inc.'in ticari markalarıdır. Windows®, Microsoft Corporation'ın ABD'deki ve/veya diğer ülkelerdeki ticari markası veya tescilli ticari markasıdır.

Tescilli model: W05C | Tür: W05C001

Bilgisayar modeli: Inspiron One 2330

המידע במסמך זה עשוי להשתנות ללא הודעה מראש.

© 2011 Dell Inc. כל הזכויות שמורות.

Dell™, Dell Inc. המותג של Dell Inc., ו-Inspiron™ הם סימנים מסחריים של Dell Inc. Windows® הוא סימן מסחרי או סימן מסחרי רשום של Microsoft Corporation בארצות הברית ו/או במדינות אחרות.

דגם תקינה: W05C | סוג: W05C001

דגם מחשב: Inspiron One 2330

More Information

To learn about the features and advanced options available on your computer, click **Start**→ **All Programs**→ **Dell Help Documentation** or go to support.dell.com/manuals.

To contact Dell for sales, technical support, or customer service issues, go to dell.com/ContactDell. Customers in the United States can call 800-WWW-DELL (800-999-3355).

Więcej informacji

Aby dowiedzieć się o zaawansowanych funkcjach i opcjach komputera, kliknij kolejno opcje **Start**→ **Wszystkie programy**→ **Dell Help Documentation** lub odwiedź stronę WWW pod adresem support.dell.com/manuals.

Aby skontaktować z firmą Dell w sprawie sprzedaży, pomocy technicznej lub obsługi klienta, odwiedź stronę WWW pod adresem dell.com/ContactDell. Klienci w Stanach Zjednoczonych mogą dzwonić pod numer telefonu 800-WWW-DELL (800-999-3355).

Дополнительная информация

Чтобы получить сведения о функциях и дополнительных возможностях компьютера, щелкните **Пуск**→ **Все программы**→ **Dell Help Documentation** (Справочная документация Dell) или посетите веб-сайт support.dell.com/manuals.

Если вы хотите обратиться в корпорацию Dell по вопросам сбыта, технической поддержки или обслуживания пользователей, перейдите на веб-страницу dell.com/ContactDell. Если вы находитесь в США, позвоните нам по номеру 800-WWW-DELL (800-999-3355).

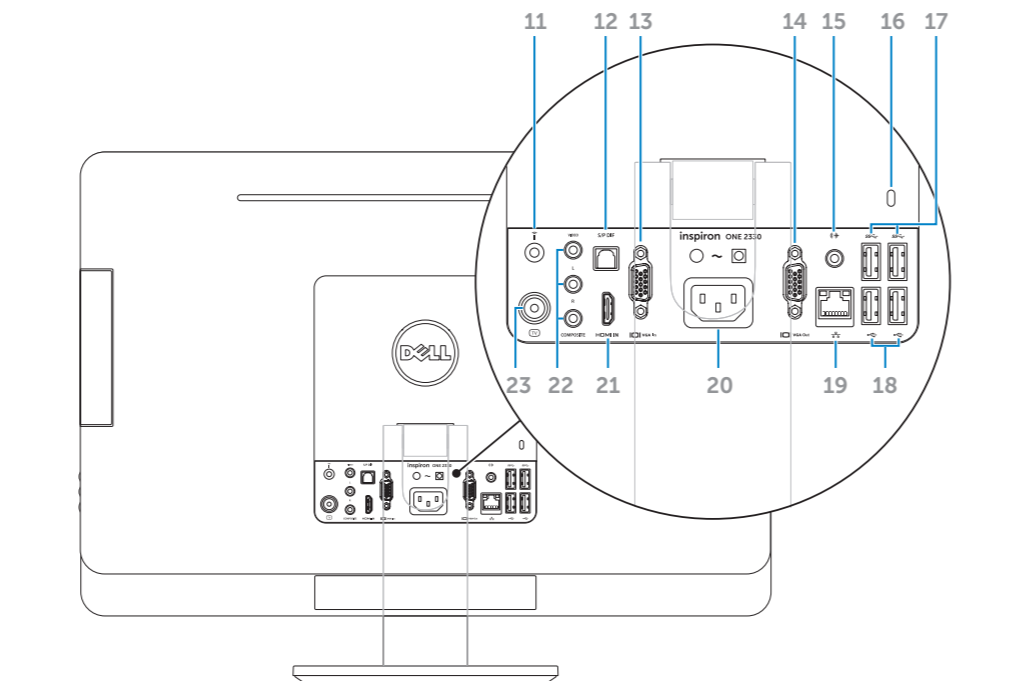
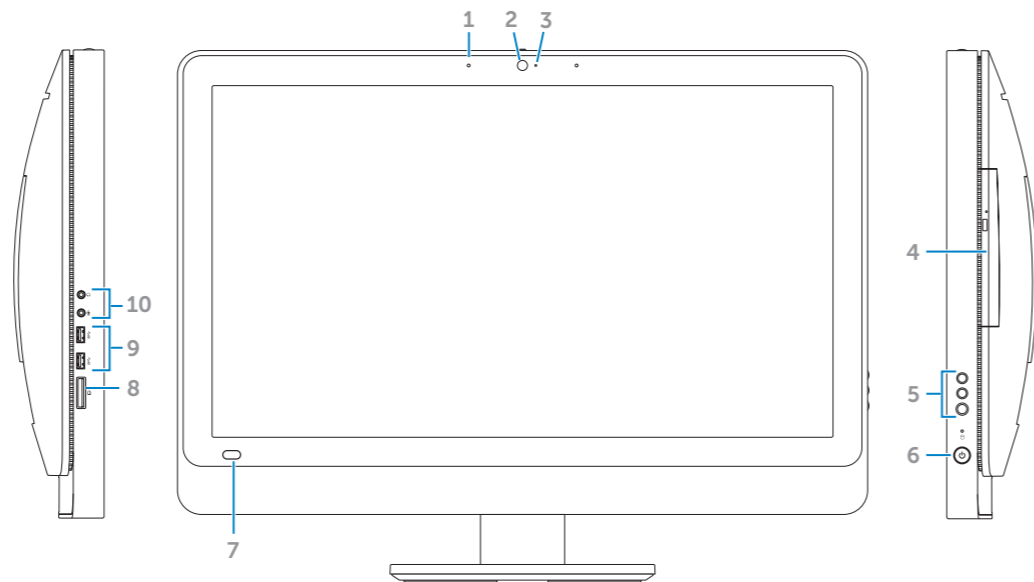
Daha Fazla Bilgi

Bilgisayarınızda mevcut özellikler ve gelişmiş seçeneklere ilişkin bilgi edinmek için **Başlat**→ **Tüm Programlar**→ **Dell Yardım Belgeleri** öğelerini tıklattın veya support.dell.com/manuals adresini ziyaret edin.

Satış, teknik destek veya müşteri servisi konularında Dell'e başvurmak için dell.com/ContactDell adresini ziyaret edin. ABD'deki müşterilerimiz 800-WWW-DELL (800-999-3355) numaralı telefonu arayabilir.

Computer Features

Funkcje komputera | Элементы компьютера | Bilgisayar Özellikleri | תכונות המחשב



1. Microphones (2)
2. Camera
3. Camera-status light
4. Optical drive
5. Volume/Display-settings buttons (3)
6. Power button
7. Infrared-receiver lens
8. 8-in-1 media-card reader
9. USB 3.0 ports (2)
10. Audio ports (2)
11. Infrared port (optional)
12. S/P DIF port
13. VGA-in port (optional)
14. VGA-out port
15. Audio-out port
16. Security-cable slot
17. USB 3.0 ports (2)
18. USB 2.0 ports (2)
19. Network port
20. Power port
21. HDMI-in port (optional)
22. Composite ports (3)
23. TV-in port (optional)

1. Mikrofony (2)
2. Kamera
3. Lampka stanu kamery
4. Napęd dysków optycznych
5. Przyciski sterujące głośnością/świetleniem (3)
6. Przycisk zasilania
7. Soczewka odbiornika podczerwieni
8. Czytnik kart pamięci 8 w 1
9. Porty USB 3.0 (2)
10. Porty audio (2)
11. Port podczerwieni (opcjonalny)
12. Port S/P DIF
13. Wejście VGA (opcjonalne)
14. Wyjście VGA
15. Gniazdo wyjściowe audio
16. Gniazdo kabla zabezpieczającego
17. Porty USB 3.0 (2)
18. Porty USB 2.0 (2)
19. Port sieciowy
20. Złącze zasilania
21. Wejście HDMI (opcjonalne)
22. Wejścia sygnału złożonego (3)
23. Wejście antenowe (opcjonalne)

1. Микрофоны (2)
2. Видеокamera
3. Индикатор состояния камеры
4. Оптический дисковод
5. Кнопки управления настройками громкости и дисплея (3)
6. Кнопка питания
7. Линза инфракрасного приемника
8. Устройство чтения мультимедийных карт типа «8 в 1»
9. Порты USB 3.0 (2)
10. Аудиопорты (2)
11. Инфракрасный порт (дополнительно)
12. Порт S/P DIF
13. Вход VGA (дополнительно)
14. Выход VGA
15. Разъем аудиовыхода
16. Гнездо кабеля безопасности
17. Порты USB 3.0 (2)
18. Порты USB 2.0 (2)
19. Сетевой порт
20. Порт питания
21. Вход HDMI (дополнительно)
22. Копозитные порты (3)
23. Вход для ТВ (дополнительно)

1. Mikrofonlar (2)
2. Kamera
3. Kamera durum ışığı
4. Optik sürücü
5. Ses/Ekran ayarı düğmeleri (3)
6. Güç düğmesi
7. Kızılötesi alıcı lensi
8. 8-in-1 ortam kart okuyucusu
9. USB 3.0 bağlantı noktaları (2)
10. Ses bağlantı noktaları (2)
11. Kızılötesi bağlantı noktası (isteğe bağlı)
12. S/P DIF bağlantı noktası
13. VGA-giriş bağlantı noktası (isteğe bağlı)
14. VGA-çıkış bağlantı noktası
15. Ses çıkışı bağlantı noktası
16. Güvenlik kablosu yuvası
17. USB 3.0 bağlantı noktaları (2)
18. USB 2.0 bağlantı noktaları (2)
19. Ağ bağlantı noktası
20. Güç bağlantı noktası
21. HDMI-giriş bağlantı noktası (isteğe bağlı)
22. Kompozit bağlantı noktaları (3)
23. TV-giriş bağlantı noktası (isteğe bağlı)

1. מיקרופונים (2)
2. מצלמה
3. נורית מצב מצלמה
4. כוונ אופטי
5. לחצני עוצמת קול/הגדרות תצוגה (3)
6. לחצן הפעלה
7. עדשת מקלט אינפרא אדום
8. קורא כרטיסי מדיה 8 ב-1
9. יציאות USB 3.0.0 (שתיים)
10. יציאות שמע (2)
11. יציאת אינפרא אדום (אופציונלי)
12. יציאת S/P DIF
13. יציאת ה-VGA (אופציונלי)
14. יציאת ה-VGA-out
15. יציאת Audio-out
16. חריץ כבל אבטחה
17. יציאות USB 3.0 (שתיים)
18. יציאות USB 2.0 (שתיים)
19. יציאת רשת



Printed in China.

2012 - 01

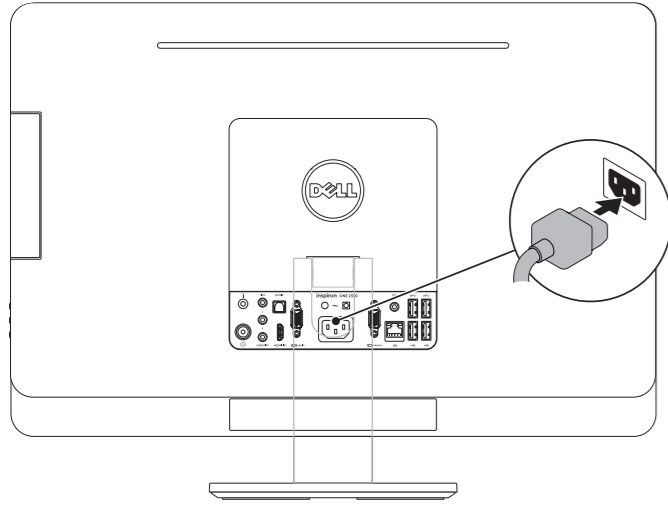


Quick Start

Skrócona instrukcja obsługi | Краткое руководство | Hızlı Başlat | הפעלה מהירה

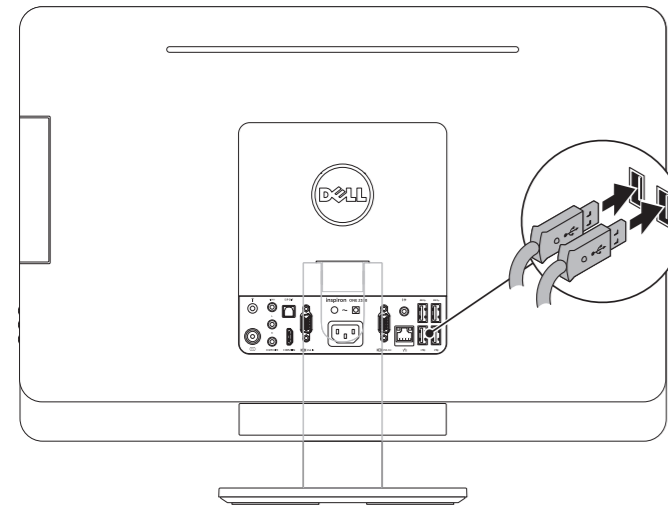
1 Connect the power cable

Podłącz kabel zasilania | Подключите кабель питания
Güç kablosunu bağlayın | חבר את כבל החשמל



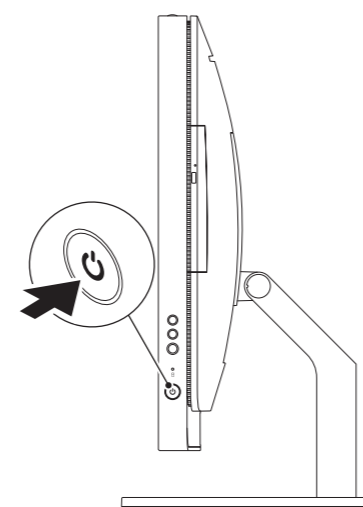
2 Connect the keyboard and mouse

Podłącz klawiaturę i mysz | Подключите клавиатуру и мышь
Klavyeyi ve fareyi bağlayın | חבר את המקלדת ואת העכבר



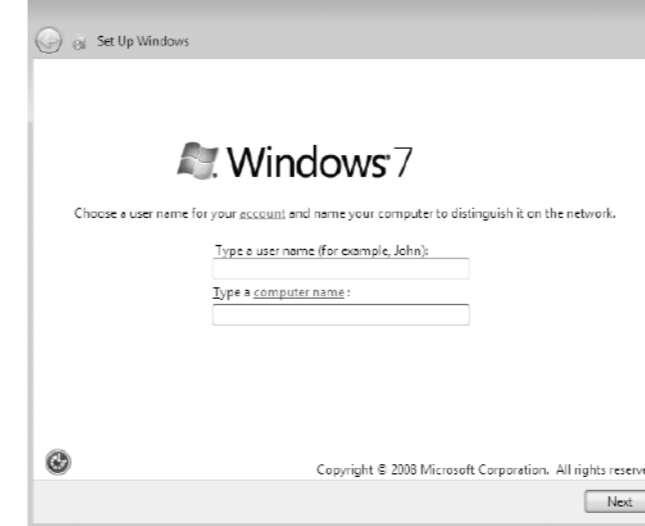
3 Press the power button

Naciśnij przycisk zasilania | Нажмите кнопку питания
Güç düğmesine basın | לחץ על לחצן ההפעלה



4 Complete Windows setup

Zakończ konfigurację systemu Windows | Завершение настройки Windows
Windows kurulumunu tamamlayın | השלם את ההגדרה של Windows



Record your Windows password here

NOTE: Do not use the @ symbol in your password

Zapisać hasło systemu Windows tutaj

UWAGA: Hasło nie może zawierać symbolu @

Сюда необходимо записать пароль Windows

ПРИМЕЧАНИЕ. Не используйте в пароле символ @

Windows parolanızı buraya kaydedin

NOT: Parolanızda @ sembolünü kullanmayın

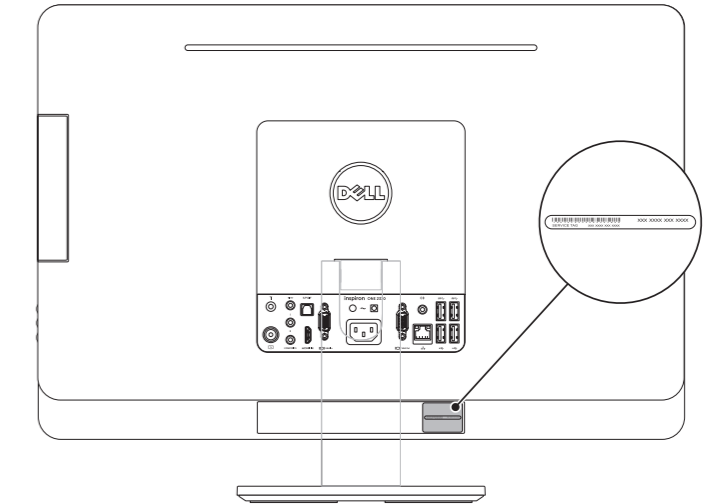
הזן את סיסמת Windows כאן
הערה: אין להשתמש בסמל @ בסיסמה

Before You Contact Support

Przed skontaktowaniem się z pomocą techniczną | Перед обращением в службу поддержки
Teknik Desteği Aramadan Önce | לפני יצירת קשר עם התמיכה

Locate your Service Tag

Znajdź kod Service Tag | Сюда необходимо записать метку обслуживания
Servis Etiketinizi yerleştirin | אתר את תג השירות



Record your Service Tag here

Zapisać kod Service Tag tutaj | Record your Service Tag here

Servis Etiketinizi buraya kaydedin | הזן את תג השירות כאן